

# Madame Tussauds

WIEN

## GEHEIMNISSE AUS DER WERKSTATT

### DIE KREATION VON WACHSFIGUREN

#### DAS SITTING

Damit die Skulpteure von Madame Tussauds ein exaktes Double der prominenten Persönlichkeit kreieren können, werden mehr als 250 exakte Messungen an Kopf und Körper vorgenommen. Während der Prominente auf einer Art Drehscheibe in seiner Pose verharrt, wird er aus jedem Winkel fotografiert. Eine Sitzung nimmt in der Regel drei bis vier Stunden in Anspruch.



Eine Armatur aus einem Metallschlauch und Draht fungiert als Grundgerüst, um den Tonkörper zu unterstützen. Auf Basis der Messungen und Fotos aus der Sitzung werden Kopf und Körper aus Ton geformt – gesamt ca. 150 Kilo Ton pro Figur.

Die Skulpteure von Madame Tussauds verfügen über das Wissen, um jeden Knochen, jeden Muskel und jede Sehne korrekt und der Pose entsprechend nachzubauen. Es dauert insgesamt ca. 350 Stunden, um eine Figur zu formen.

#### MODELLIEREN

Aus dem fertigen Tonkopf wird ein Gipsabdruck in mehreren Teilen angefertigt. Der Körper wird aus zwei Teilen geformt.

Gesamt dauert der Modellierungsprozess 170 Stunden.



#### ABDRUCK

77° Grad heißes Wachs wird nun in den Gipsabdruck des Kopfes gegossen. Das Wachs, mit dem Madame Tussauds arbeitet, ist aus Bienenwachs, Japanwachs und einer speziellen Ingredienz, die allerdings nicht verraten wird. Dazu kommt noch Farbstoff, um eine Basis für die Färbung zu schaffen.

Der Körper wird dann in Harz und Glasfaser gegossen. Das Wachs kühlt sich ab, bis es eine Dicke von knapp 13 Millimetern erreicht hat. Überflüssiges geschmolzenes Wachs wird entfernt, um im Endeffekt einen hohlen Wachskopf zurückzulassen. Ca. 5 Kilo Wachs benötigt man für einen Kopf und rund 20 Kilo für einen durchschnittlich großen Körper.

## AUGEN

Im Laufe der Sitzung wird auch auf die genaue Farbschattierung der Augen Wert gelegt. Individuell angefertigt werden die Augen aus Akrylharz, wo jedes kleine Detail innerhalb einer 14-stündigen Prozedur eingearbeitet wird.

Mittels Gouachefarben bemalen die Künstler die Iris per Hand und fügen feine Seidenfäden hinzu, um auch jede einzelne Änderung sichtbar zu machen.

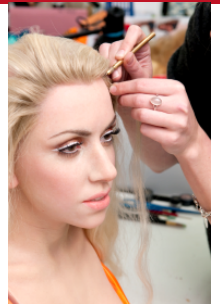
## ZÄHNE

Wenn möglich wird ein Zahnabdruck der Persönlichkeit genommen, ein Zahnarzt reproduziert in Folge das gesamte Gebiss innerhalb von 28 Stunden.

## HAARE

Ca. 500g menschliches Haar verwendet Madame Tussauds für jede einzelne Wachsfigur. Jedes Haar wird separat mittels Nadel im Wachs angebracht und befestigt.

Nach diesem Prozess wird das Haar gewaschen, geschnitten und gestylt. 140 Stunden arbeiten die Stylisten alleine an der Haarpracht jeder Wachsfigur.



## BEMALUNG

Mittels Ölfarben erzeugen die Künstler im Gesicht und am ganzen Körper eine realistische Lichtdurchlässigkeit der Haut. 49 Stunden nimmt das Bemalen des Kopfes in Anspruch.

## GARDEROBE

Viele Stars stellen ihre eigenen Kleidungsstücke für die Wachsfigur zur Verfügung. Von Dr. Heinz Fischers Anzug inklusive Krawatte bis zum Tennisdress samt Equipment von Dominic Thiem wird versucht, den Besuchern das lebensechte Gefühl des Ebenbildes bis zur Kleidung hin zu vermitteln.

Sollte es nicht möglich sein, Spenden zu erhalten, kann das Kostüm in Absprache mit der Persönlichkeit nachgeschneidert oder vom selben Designer nachgekauft werden.

